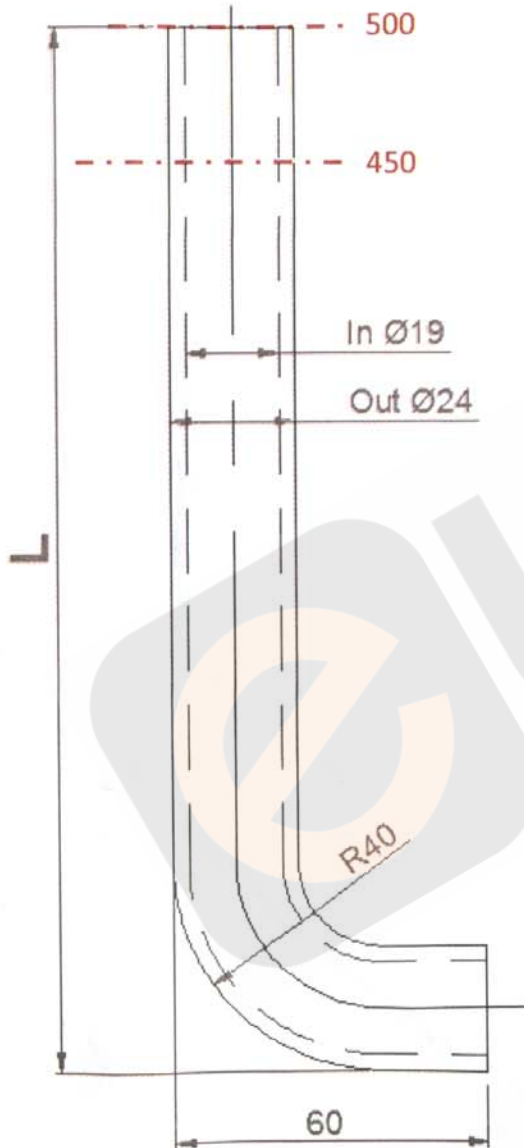


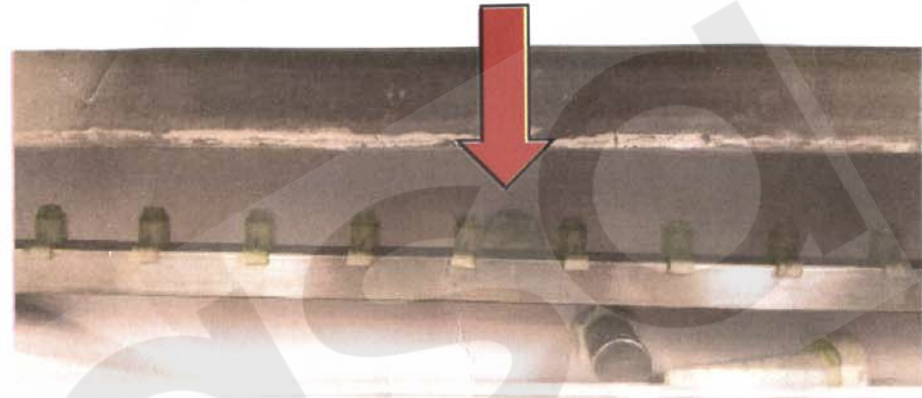
Cortar tubo si es necesario según la siguiente leyenda:

Máquina	L (mm)	Observaciones
110 - 130	500	
80	500	Eliminar restrictor
60	450	



SOLO EN MÁQUINA 80

¿Dónde se encuentra el restrictor?



- 1- Desmontar el colector de duchas para poder quitar el restrictor
- 2- Quitar el restrictor azul
- 3- Volver a poner el colector de duchas

