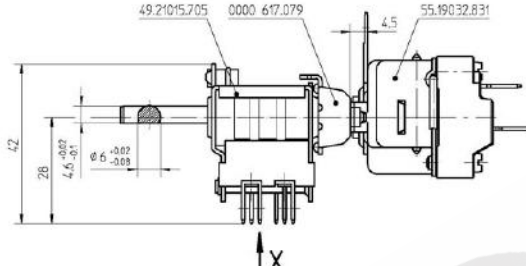


Teflon Isolierschlauch, grau  
Guinga in Teflon, grigio  
700-69 mm lang/lunghezza

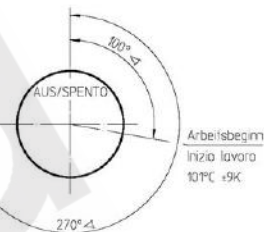


Temperaturregler bei Sendeilestellung Anschlag links gezeichnet/  
Termostato con perno in posizione zero

Temperaturwerte/  
Valori temperatura

Drehbereich

Fine corsa rotazione  
187°C ±7K



Genehmigte technische Daten/Dati tecnici di omologazione  
55.19000.000, Bl. 901

Bemerkungen/Note:

Normalklima/Condizioni ambiente DIN EN 60068-1 (23±2)°C

Temperaturen sind AUS-Werte/Temperature riferite all'apertura cantata  
Schaltdifferenz/Differenziale: (4±2) K

(in Markenmaterial/in legno normalizzato)

Min. Fühler Temperatur/Minima temperatura bulbo: -10°C (DCI)

Max. Fühler Temperatur/Max. temperatura bulbo: 240°C

aus Scherensonderanfertigung mit Sicherheits

Schnappfeder/Molla: N18

Max. Gehäusetemperatur/Max. temp. circonferenz (VDE): 150°C

Max. Gehäusetemperatur/Max. temp. circonferenz (UL): 120°C

Min. Biegeradius Kapillarrohr/Minimo raggio capillare: 5 mm

Für Einsatz in Umgebungsbedingungen mit normaler Verunreinigung/  
Per utilizzo in normali condizioni ambientali (Typ 1 B CI)

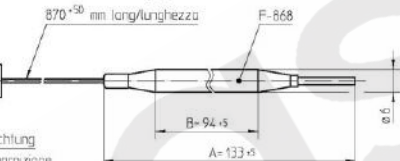
Kunden-Zeichnungs-Nr./Codice Cliente:

Korrekturfaktor/Fattore di correzione: c = 0,18 [K/K]  
(bez. auf Umgebungstemperatur/rispetto alla normale temperatura ambiente)

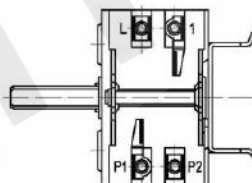
Stopfbuchsnippe!  
Premistoppo  
0000 615.319

Scheibe  
Ranella  
2x 00067.055.11

Dichtung  
Guarnizione  
0000 624.043



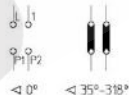
ohne Regler gezeichnet/  
drawn without thermostat



Schalt-schema/  
Schema elettrico

Düse/Fari di fissaggio M4  
Einschraubtiefe für  
Befestigungsschrauben/  
Penetrazione massima  
delle viti di fissaggio  
max. 4 mm

Schalt-schema Drehwinkelschalter/  
Schema elettrico  
Drehwinkelschalter nur VDE genehmigt/  
Commutatore angolare omologato VDE



Schaltleistung und max. Gehäusetemperatur  
für Drehwinkelschalter siehe VDE-Prüfauweis  
Portato e massima temperatura circonferenziale  
per il commutatore - e vedi certificato VDE

DN 46244-A.6.3-0.8-SI

This document is exclusively destined to you for the signed person. Any kind of duplication, utilization or communication of its content is prohibited, if not expressly conceded otherwise. Visitore one committed to pay compensation. Any claim of entering or false property rights remain unaffected.		Blank No. . . . .	EN Mat No. . . . .	Scale Unit mm	
4	CD0001	2010-12-15		Surface Texture ISO 1302 General Tolerances ISO 2768-v	
3	F12643	2009-06-05			
2	F08480	2007-04-30	CAD Date Name	Description EGO Temperaturregler EGO Termostato elettrico regolabile	
1	E07359	2006-09-12	Create: 2006-09-08 PLITTIK		
Cha.	Information No.	Date	Proc.	2009-06-05	SCHUHMAN
F.Rit.	E-07359	2006-09-08	Ref.	2009-06-05	KESSLER.BG.
Origin		Reactor		Reference	
5		6		7	
55.19932.802		901		3/F 1	