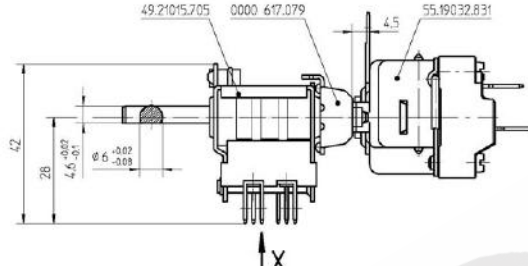


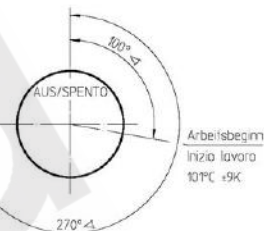
Teflon Isolierschlauch, grau  
Guinga in Teflon, grigio  
700-69 mm lang/lunghezza



Temperaturregler bei Sendeilestellung Anschlag links gezeichnet/  
Termostato con perno in posizione zero

Temperaturwerte/  
Valori temperatura

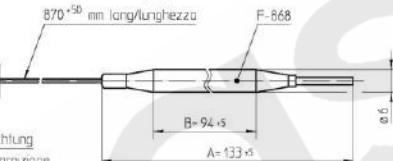
Drehbereich  
Fine corsa rotazione  
187°C ±7K



Stopfbuchsnippe!  
Premistoppo  
0000 615.319

Scheibe  
Ranella  
2x 00067.055.11

Dichtung  
Guarnizione  
0000 624.043

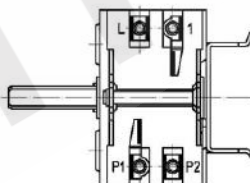


Genehmigte technische Daten/Dati tecnici di omologazione  
55.19000.000, Bl. 901

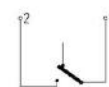
Bemerkungen/Note:  
Normalklima/Condizioni ambiente DIN EN 60068-1 (23±2)°C  
Temperaturen sind AUS-Werte/Temperature riferite all'apertura cantata  
Schaltdifferenz/Differenziale: (4±2) K  
(in Markenmaterial/in legno normalizzato)  
Min. Fühler Temperatur/Minima temperatura bulbo: -10°C (DCI)  
Max. Fühler Temperatur/Max. temperatura bulbo: 240°C  
aus Scherenselbstzerstörung selbst si accorcia  
Schnappteder/Molla: N18e  
Max. Gehäusetemperatur/Max. temp. circonferenz (VDE): 150°C  
Max. Gehäusetemperatur/Max. temp. circonferenz (UL): 120°C  
Min. Biegeradius Kapillarrohr/Minimo raggio capillare: 5 mm  
Für Einsatz in Umgebungsbedingungen mit normaler Verunreinigung/  
Per utilizzo in normali condizioni ambientali (Typ 1 B CI)  
Kunden-Zeichnungs-Nr./Codice Cliente:

Düse/Funi di fissaggio M4  
Einschraubtiefe für  
Befestigungsschrauben/  
Penetrazione massima  
delle viti di fissaggio  
max. 4 mm

X ohne Regler gezeichnet/  
drawn without thermostat



Schaltschema/  
Schema elettrico

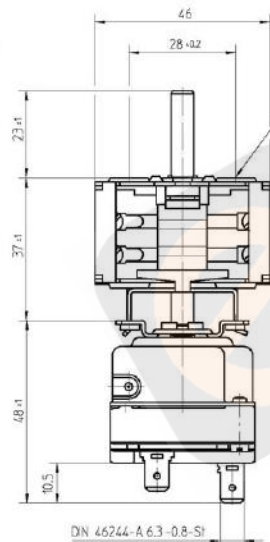


Schaltschema Drehwinkelschalter/  
Schema elettrico  
Drehwinkelschalter nur VDE genehmigt/  
Commutatore angolare omologato VDE



Schaltleistung und Max. Gehäusetemperatur  
für Drehwinkelschalter siehe VDE-Prüfauweis  
Portato e massima temperatura circonferenziale  
per il commutatore - e vedi certificato VDE

Korrekturfaktor/Fattore di correzione: c = 0,18 [K/K]  
(bez. auf Umgebungstemperatur/rispetto alla normale temperatura ambiente)



DN 46244-A.6.3-0.8-SI

This document is exclusively created for you for the signed process. Any kind of duplication, utilization or communication of its content is prohibited, if not expressly consented otherwise. Visitore one committed to pay compensation. Any claim of entering or false property rights remain unaffected.		Blank No. . . . .	EN Mat No. . . . .	Scale Unit mm
4	CD0001	2010-12-15	2009-06-05	Surface Texture ISO 1302
3	F12643	2009-06-05	2007-04-30	General Tolerances ISO 2768-v
2	F08480	2007-04-30	2006-09-12	Designation Ego Temperaturregler
1	E07359	2006-09-12	2009-06-05	EGO Termostato elettrico regolabile
Cha.	Information No.	Date	Proc.	2009-06-05
F.Rit.	E-07359	2006-09-08	Ref.	2009-06-05
E-G-O		Origin	Reactor	Reply
5	6	7	8	Reference
55.19932.802	901	3F	1	ExDoc