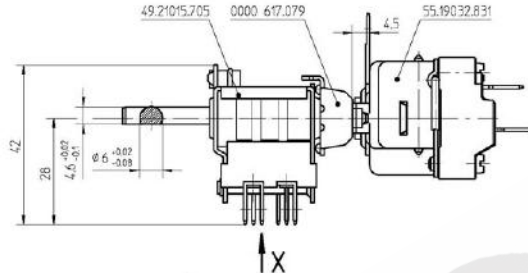


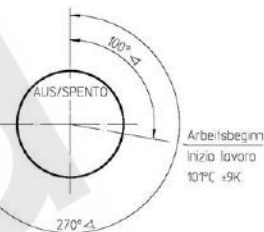
Teflon Isolierschlauch, grau
Guinga in Teflon, grigio
700-69 mm lang/lunghezza



Temperaturregler bei Sonderstellung Anschlag links gezeichnet/
Termostato con perno in posizione zero

Temperaturwerte/
Valori temperatura

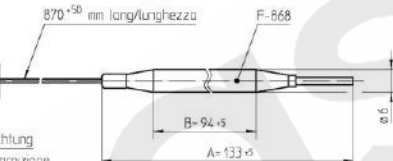
Drehbereich
Fine corsa rotazione
187°C ±7K



Stopfbuchsnippe/
Premiastoppa
0000 615.319

Scheibe/
Ranella
2x 00067.055.11

Dichtung/
Guarnizione
0000 624.043



Genehmigte technische Daten/Dati tecnici di omologazione
55.19000.000, Bl. 901

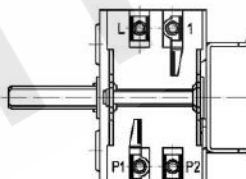
Bemerkungen/Note:
Normalklima/Condizioni ambiente DIN EN 60068-1 (23±2)°C
Temperaturen sind AUS-Werte/Temperature riferite all'apertura cantata
Schaltdifferenz/Differenziale: (4±2) K
(in Markenmaterial/in legno normalizzato)

Min. Fühler Temperatur/Minima temperatura bulbo: -10°C (DCI)
Max. Fühler Temperatur/Max. temperatura bulbo: 240°C
aus Scherensonderanfertigung mit Sicherheit

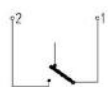
Schnappfeder/Molla: N18
Max. Gehäusetemperatur/Max. temp. circonferenz (VDE): 150°C
Max. Gehäusetemperatur/Max. temp. circonferenz (UL): 120°C

Min. Biegeradius Kapillarrohr/Minimo raggio capillare: 5 mm
Für Einsatz in Umgebungsbedingungen mit normaler Verunreinigung/
Per utilizzo in normali condizioni ambientali (Typ 1 B CI)
Kunden-Zeichnungs-Nr./Codice Cliente:

X ohne Regler gezeichnet/
drawn without thermostat



Schaltschema/
Schema elettrico



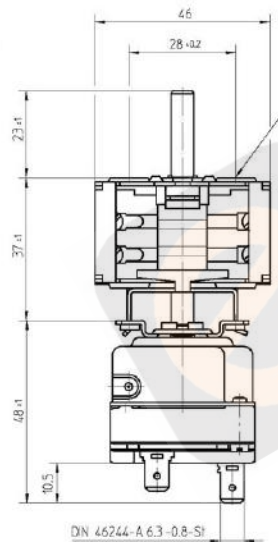
Düse/Fari di fissaggio M4
Einschraubtiefe für
Befestigungsschrauben/
Penetrazione massima
delle viti di fissaggio
max. 4 mm

Schaltschema Drehwinkelschalter/
Schema elettrico
Drehwinkelschalter nur VDE genehmigt/
Commutatore angolare omologato VDE



Schaltleistung und max. Gehäusetemperatur
für Drehwinkelschalter siehe VDE-Prüfswels
Portato e massima temperatura circonferenziale
per il commutatore - e vedi certificato VDE

Korrekturfaktor/Fattore di correzione: c = 0,18 [K/K]
(bez. auf Umgebungstemperatur/rispetto alla normale temperatura ambiente)



This document is exclusively created for you for the signed process. Any loss of signature, violation or manipulation of its content is prohibited. If not expressly consented otherwise, the user is committed to pay compensation. Any claim of warranty or false property rights remains unaffected.		Blank No.	EN Mat No.	Scale Unit mm	
4	CD0001	2010-12-15		Surface Texture ISO 1302 General Tolerances ISO 2768-v	
3	F12643	2009-06-05			
2	F08480	2007-04-30	CAD	Description EGO Temperaturregler EGO Termostato elettrico regolabile	
1	E07359	2006-09-12	Create: 2006-09-08		PLITTIK
Cha.	Information No.	Date	Proc.	2009-06-05	SCHUHMAN
F.Rit.	E-07359	2006-09-08	Ref.	2009-06-05	KESSLER.BG.
Drawing No. 55.19932.802		Sh.No. 901	Ver. 3	Stg. F	Sheets 1
Origin	Reactor	Reply	Reference		