

Compresseur / Compressor
Code tension / Voltage code : FZ

THB4415YFZ

Froid commercial et industriel positif (HP)
Commercial & industrial application (HBP)

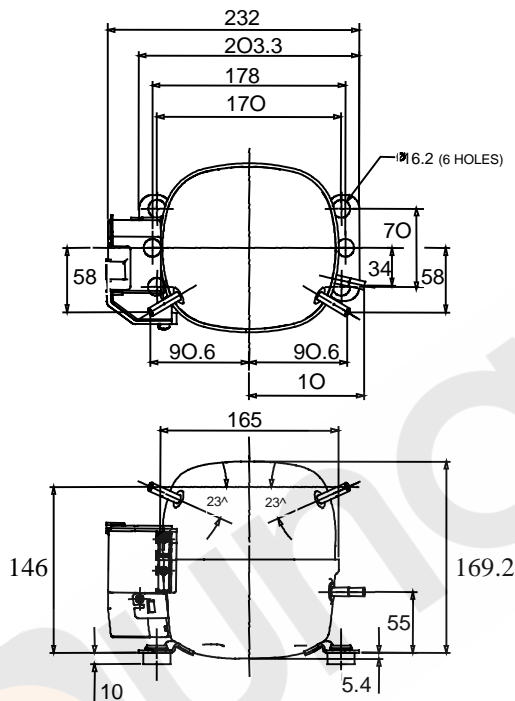
220-240V / 50Hz - 1~

R134a



N° 211GE-FZ - ind a

Conditions <i>Conditions</i>	fréquence <i>frequency</i>	Prod frigorifique nominale / <i>nominal refrigerating capacity</i>			Puis. sonore <i>Sound level</i>
		Watts	Kcal/h	BTU/h	
EN 12900*	50 Hz	329	283	1122	ISO 3745 / ISO 3743-1
Cecomaf	50 Hz	321			41 dBA



Cylindrée / *Displacement* : 4 cm³
 Poids net / *Net weight* : 7.3 Kg
 Charge en huile / *Oil charge* : 250 cm³
 Type d'huile / *Oil type* : P.O.E /
 Détente / *Expansion device* : Capillaire/Détendeur
 Capillaire/Exp° valve
 Refroidissement / *Cooling* : Naturel / Natural
 Résistance à 20° C / *Windings resistances at 20° C*
 Phase princ. / *Main Winding* : 14.4 Ohms
 aux. / *Auxiliary Winding* : 28.9 Ohms
 Intensité / *Current*
 nom. / *Rated current RLA* : 1.15 A
 max. / *Max current* : 1.32 A
 dém. / *Start current LRA* : 7 A
 Ap. Electrique / *Electrical equipment* : CSIR
 Protecteur / *Overload* : T14529
 Temporisation / *Time Check* : 6.5s - 16s / 5 A
 T° ouverture / *Opening temp.* : 120° C
 fermeture / *Closing temp.* : 52° C
 Option / *optional* :
 Relais Intensité / *Current relay* : 9660C-***-115
 enclenchement / *Pick up* : 3,50A
 déclenchement / *Drop out* : 2.95A
 Option / *optional* : RP32**
 Condensateur dém. / *Start capacitor* : 47-56 µF / 250 V

* EN12900: T°cond.+50°C / T°évap. +5°C/ T°gas aspirés. +20°C /
 Sous refroidissement. 0K
 * EN 12900 : Cond. T° +50°C / Evap. T° +5°C / Return gas T° +20°C /
 Subcooling. 0K

Pour conduites Ø ext / *For tubing O.D.*

Aspiration <i>Suction</i>	Refoulement <i>Discharge</i>	Charge <i>Process</i>
6.35 (1/4")	4.76 (3/16")	6.35 (1/4")

Les caractéristiques données dans cette fiche technique peuvent évoluer sans avis préalable, avec les améliorations que 'TECUMSEH EUROPE' entend toujours apporter à sa production.
 'TECUMSEH EUROPE', in a constant endeavour to improve its products reserves the right to change any information contained in this leaflet without prior warning.



L'UNITE
HERMETIQUE



Tecumseh

THB4415YFZ	Tension FZ : 220 - 240V 1~ 50 Hz	R134a	N°211GE-FZ	Ind a
-------------------	----------------------------------	-------	------------	-------

Les performances sont données dans les **conditions EN 12900** :
Elles sont certifiées uniquement en 50 Hz

Gaz aspirés : 20°C
Sous refroidissement : 0°K

The performance data are in **EN 12900 conditions** :
They are only certified in 50 Hz

Return gas : 20°C
Subcooling : 0°K

50 Hz R134a											
4 T condensation	5 T évaporation	(°C)	-25	-20	-15	-10	-5	0	5	10	15
30	1 P frigorifique	(W)	98	132	176	228	290	362	445	539	644
	2 P absorbée	(W)	91	99	106	114	122	129	135	139	141
	3 I absorbée	(A)	1.01	1.02	1.04	1.05	1.07	1.09	1.11	1.12	1.14
40	1 P frigorifique	(W)		114	152	198	251	314	385	466	556
	2 P absorbée	(W)		103	112	122	132	141	149	156	161
	3 I absorbée	(A)		1.01	1.03	1.05	1.08	1.1	1.13	1.15	1.18
50	1 P frigorifique	(W)			127	168	214	268	329	398	475
	2 P absorbée	(W)			118	129	141	152	163	173	182
	3 I absorbée	(A)			1.04	1.07	1.1	1.13	1.16	1.19	1.23
60	1 P frigorifique	(W)				137	178	225	277	335	400
	2 P absorbée	(W)				136	150	165	178	192	204
	3 I absorbée	(A)				1.09	1.13	1.17	1.21	1.25	1.29

1 = refrigerating capacity 2 = watt input 3 = current 4 = condensing temperature 5 = evaporating temperature

Nota : Les caractéristiques données dans cette fiche technique peuvent évoluer sans avis préalable, avec les améliorations que "TECUMSEH EUROPE" entend toujours apporter à sa production.

Note : "TECUMSEH EUROPE", in a constant endeavour to improve its products reserves the right to change any information contained in this leaflet without prior warning.