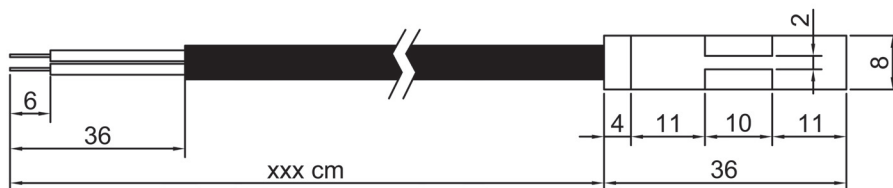
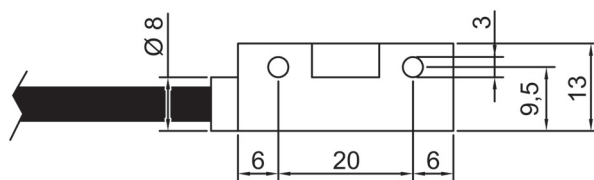


Sensore Magnetico Rettangolare 36 x 13 Rectangular Magnetic Sensor 36 x 13

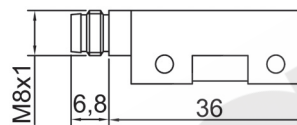
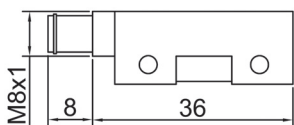
Corpo sensore in nylon vetro autoestinguente nero
Unflammable nylon glass black housing sensor

serie
series

E510



E510 CON CONNETTORE / E510 WITH CONNECTOR



CONNETTORE / CONNECTOR: 0703

CONNETTORE / CONNECTOR: 1703

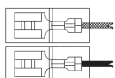
ESEMPI DI DISTANZE DI LAVORO RISPETTO AD ALCUNI MAGNETI O UNITÀ MAGNETICHE EXAMPLE OF WORKING DISTANCES BETWEEN SENSORS AND SOME MAGNETIC UNITS OR PERMANENT MAGNETS

1A		1B		1M		1S		1V		Codice unità magnetica / Magnetic Unit code	
Activation mm	Hysteresis mm	Activation mm	Hysteresis mm	Activation mm	Hysteresis mm	Activation mm	Hysteresis mm	Activation mm	Hysteresis mm		
17	1	13	2	14	3	15	5	13	2	M302ACCA Pag. 108	
26	1	21	2	21	4	23	6	21	2	M302NCCA Pag. 108	
19	1	15	2	15	4	16	5	15	2	M306ACCA Pag. 111	
25	1	21	2	21	4	22	6	21	2	M306NCCA Pag. 111	
11	1	7	2	7	3	9	4	7	2	M304ACBA Pag. 110	
13	1	10	2	9	4	11	4	10	2	M304NCBA Pag. 110	
13	1	10	2	8	5	11	5	10	2	M610FCGB Pag. 121	
30	2	27	3	24	6	27	7	27	3	M610NCGB Pag. 121	
11	1	8	2	7	4	9	5	8	2	M630NAAA Pag. 124	
8	1	6	2	5	4	7	5	6	2	MF Ø10 x 6 Pag. 128	
22	1	18	2	16	6	19	6	18	2	MN Ø10 x 6 Pag. 130	

CARATTERISTICHE SPECIALI SPECIAL FEATURES

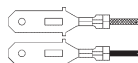
O = STANDARD (COME DISEGNO)
STANDARD (LIKE DRAW)

F = FASTON FEMMINA 6,3 CON COPRIFASTON
RECEPTABLES FASTON 6,3 WITH INSULATED SUPPORT



P = PUNTALINI
END SLEEVES

H = FASTON MASCHIO 6,3 X 0,8
TABS FASTON 6,3 X 0,8



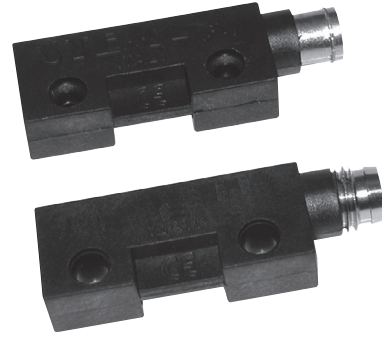
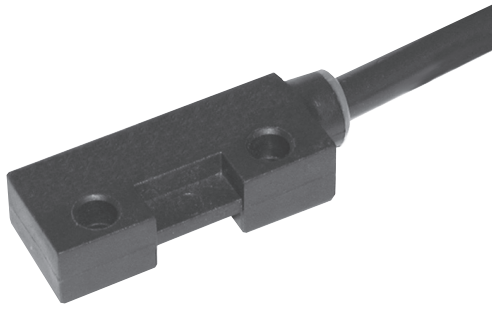
T = TEMPERATURA DI ESERCIZIO -20 +90 °C
WORKING TEMPERATURE -20 +90 °C

CARATTERISTICHE TECNICHE TECHNICAL FEATURES

Vita meccanica / Mechanical life	100.000.000
Frequenza di manovra / Operating frequency	250 imp./sec.
Precisione alla ripetibilità / Repeatability precision	0,1 mm
Resistenza agli urti / Impact resistance	30 g / 11 ms
Resistenza alle vibrazioni / Vibration resistance	0,35 mm 10-55 Hz
Temperatura di esercizio / Working temperature	-20°C +60°C

Corpo sensore in nylon vetro autoestinguente nero
Uninflammable nylon glass black housing sensor

Sensore Magnetico Rettangolare 36 x 13
Rectangular Magnetic Sensor 36 x 13



serie
series

E510

SCHEMA DI COLLEGAMENTO CONNECTION SCHEME	CONTATTO / CONTACT				CAVO / CABLE				
	Contatto Contact	Tensione Voltage		Potenza Power W	Corrente Current A	Cavo Cable	Diametro Diameter mm	Conduttori Conductors mm ²	Caratteristiche speciali Special Features
		Vdc	Vac						
NO 	1A	100	150	10	0,5	DA	5	0,5	BIPOLARE NERO BLACK BIPOLAR
	1B	200	250	50	1				
NC 	1M	150		10	0,5	DA	5	0,5	BIPOLARE NERO BLACK BIPOLAR
EX 	1S	150		10	0,5	TE	5	0,5	TRIPOLARE NERO BLACK TRIPOLAR
NC+NC 	2T	150		10	0,5	BF	5	0,5	BIPOLARE GRIGIO GREY BIPOLAR



OMOLOGATO / HOMOLOGATED

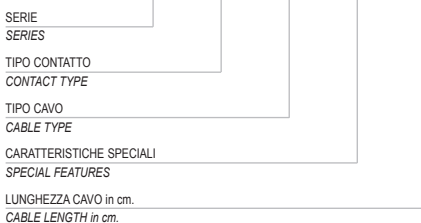


SCHEMA DI COLLEGAMENTO CONNECTION SCHEME	CONTATTO / CONTACT				CAVO / CABLE			
	Contatto Contact	Tensione Voltage Vac	Potenza Power W	Corrente Current A	Cavo Cable	Diametro Diameter mm	Conduttori Conductors mm ²	Caratteristiche speciali Special Features
NO 	1V	250	10	0,04	DA	5	0,5	BIPOLARE NERO BLACK BIPOLAR
NO+NO SEPARATI 	2B	250	10	0,04	QB	5	0,35	QUADRIPOLORE GRIGIO GREY QUADRIPOLORE
NO+NO 	2Q	250	10	0,04	BF	5	0,5	BIPOLARE GRIGIO GREY BIPOLAR



ESEMPIO DI SIGLA DI ORDINAZIONE PER SENSORE CON CAVO
EXAMPLE FOR A SINGLE ORDER WITH CABLE

E510 1V DA 0 146



ESEMPIO DI SIGLA DI ORDINAZIONE PER SENSORE CON CONNETTORE
EXAMPLE FOR A SINGLE ORDER WITH CONNECTOR

E510 1V 00 1703

