

EGO 10.57401340
1500W 230V~ **
971

Farbzuordnung
230V ohne

Nur an der Randeinprägung
federnd niederhalten.

TW 60.23170.025

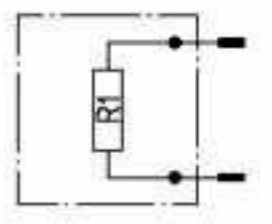
Justierung:
Ausschalttemperatur [T_a]

Glaskeramik transparent
4mm dick (Robax)

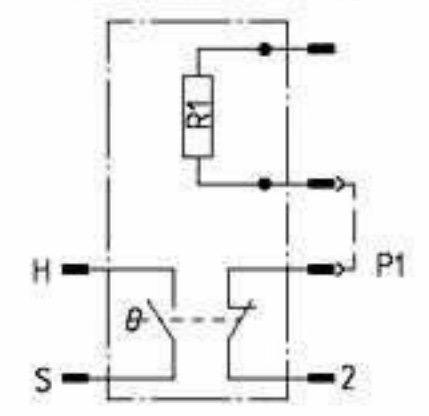
2-P1 585 (±25)°C
S-H 65 (±15)°C

(Hightrans 85753
2-P1 615 (±25)°C
S-H 65 (±15)°C)

Schaltschema ohne TB



Schaltschema mit TB



Lieferung nur gegen Anerkennung der Enthftungserklärung 97.10800.853

5																			
4	10.57401340	1500	230	1500															
3																			
2																			
1																			
Pos	Type	Leistung	Spannung	Heizleiterabstufung															
4	ES1264	03.08.1998																	
3	ES1221	10.06.1998																	
2	ES1213	25.05.1998			CAD	Datum	Name												
1	ES1071	08.07.1997			Bearb.	03.08.1998	REIMOLDS												
Änd.	Mitteilung Nr.	Datum	Freig.	04.08.1998	MOHRH														
Erst.	0310ES	24.02.1997																	
E.G.O. Elektro-Gerätebau GmbH D-75038 Oberderdingen										Zeichnungsnummer 10.57401.3X0		Blattnr.	Ver.	Stat.	Blätter	Dok.	Fremd.		
Urspr.										Ers. f. 97.10801130/001		Ers. d.		Ref.					