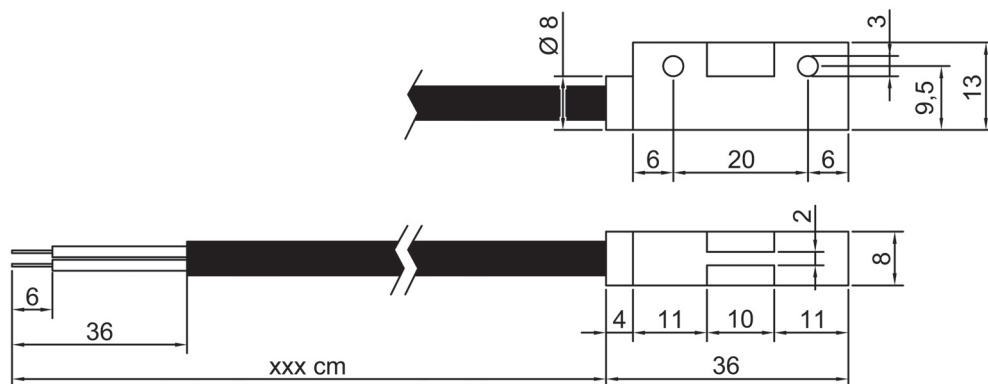
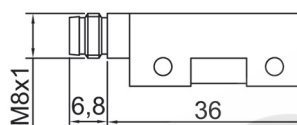
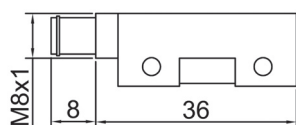


**Sensore Magnetico Rettangolare 36 x 13**  
**Rectangular Magnetic Sensor 36 x 13**

Corpo sensore in nylon vetro autoestinguente nero  
 Uninflammable nylon glass black housing sensor



**E510 CON CONNETTORE / E510 WITH CONNECTOR**



**CONNETTORE / CONNECTOR: 0703**

**CONNETTORE / CONNECTOR: 1703**

**ESEMPI DI DISTANZE DI LAVORO RISPETTO AD ALCUNI MAGNETI O UNITÀ MAGNETICHE**

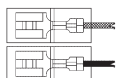
EXAMPLE OF WORKING DISTANCES BETWEEN SENSORS AND SOME MAGNETIC UNITS OR PERMANENT MAGNETS

1A		1B		1M		1S		1V		Codice unità magnetica / Magnetic Unit code	
Activation mm	Hysteresis mm	Activation mm	Hysteresis mm	Activation mm	Hysteresis mm	Activation mm	Hysteresis mm	Activation mm	Hysteresis mm		
17	1	13	2	14	3	15	5	13	2	M302ACCA Pag. 108	
26	1	21	2	21	4	23	6	21	2	M302NCCA Pag. 108	
19	1	15	2	15	4	16	5	15	2	M306ACCA Pag. 111	
25	1	21	2	21	4	22	6	21	2	M306NCCA Pag. 111	
11	1	7	2	7	3	9	4	7	2	M304ACBA Pag. 110	
13	1	10	2	9	4	11	4	10	2	M304NCBA Pag. 110	
13	1	10	2	8	5	11	5	10	2	M610FCGB Pag. 121	
30	2	27	3	24	6	27	7	27	3	M610NCGB Pag. 121	
11	1	8	2	7	4	9	5	8	2	M630NAAA Pag. 124	
8	1	6	2	5	4	7	5	6	2	MF Ø10 x 6 Pag. 128	
22	1	18	2	16	6	19	6	18	2	MN Ø10 x 6 Pag. 130	

**CARATTERISTICHE SPECIALI**  
**SPECIAL FEATURES**

**0** = STANDARD (COME DISEGNO)  
 STANDARD (LIKE DRAW)

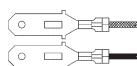
**F** = FASTON FEMMINA 6.3 CON COPRIFASTON  
 RECEPTABLES FASTON 6.3 WITH INSULATED SUPPORT



**P** = PUNTALINI  
 END SLEEVES



**H** = FASTON MASCHIO 6.3 X 0.8  
 TABS FASTON 6.3 X 0.8



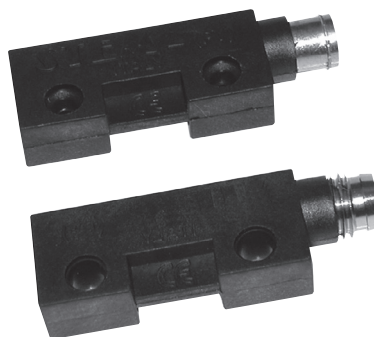
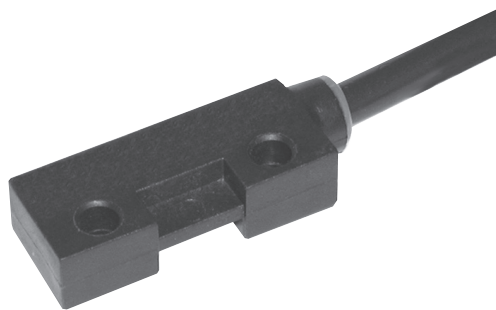
**T** = TEMPERATURA DI ESERCIZIO -20 +90 °C  
 WORKING TEMPERATURE -20 +90 °C

**CARATTERISTICHE TECNICHE**  
**TECHNICAL FEATURES**

Vita meccanica / Mechanical life	100.000.000
Frequenza di manovra / Operating frequency	250 imp./sec.
Precisione alla ripetibilità / Repeatability precision	0,1 mm
Resistenza agli urti / Impact resistance	30 g / 11 ms
Resistenza alle vibrazioni / Vibration resistance	0,35 mm 10-55 Hz
Temperatura di esercizio / Working temperature	-20°C +60°C

Corpo sensore in nylon vetro autoestinguente nero  
Uninflammable nylon glass black housing sensor

Sensore Magnetico Rettangolare 36 x 13  
Rectangular Magnetic Sensor 36 x 13



SCHEMA DI COLLEGAMENTO CONNECTION SCHEME	CONTATTO / CONTACT				CAVO / CABLE				
	Contatto Contact	Tensione Voltage		Potenza Power W	Corrente Current A	Cavo Cable	Diametro Diameter mm	Conduttori Conductors mm <sup>2</sup>	Caratteristiche speciali Special Features
		Vdc	Vac						
<b>NO</b> 	<b>1A</b>	100	150	10	0,5	<b>DA</b>	5	0,5	BIPOLARE NERO BLACK BIPOLAR
	<b>1B</b>	200	250	50	1				
<b>NC</b> 	<b>1M</b>	150		10	0,5	<b>DA</b>	5	0,5	BIPOLARE NERO BLACK BIPOLAR
<b>EX</b> 	<b>1S</b>	150		10	0,5	<b>TE</b>	5	0,5	TRIPOLARE NERO BLACK TRIPOLAR
<b>NC+NC</b> 	<b>2T</b>	150		10	0,5	<b>BF</b>	5	0,5	BIPOLARE GRIGIO GREY BIPOLAR



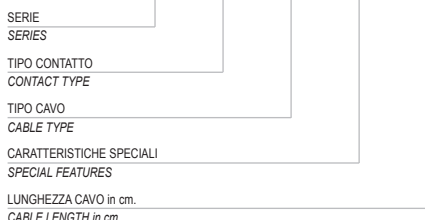
OMOLOGATO / HOMOLOGATED



SCHEMA DI COLLEGAMENTO CONNECTION SCHEME	CONTATTO / CONTACT				CAVO / CABLE			
	Contatto Contact	Tensione Voltage Vac	Potenza Power W	Corrente Current A	Cavo Cable	Diametro Diameter mm	Conduttori Conductors mm <sup>2</sup>	Caratteristiche speciali Special Features
<b>NO</b> 	<b>1V</b>	250	10	0,04	<b>DA</b>	5	0,5	BIPOLARE NERO BLACK BIPOLAR
<b>NO+NO SEPARATI</b> 	<b>2B</b>	250	10	0,04	<b>QB</b>	5	0,35	QUADRIPOLORE GRIGIO GREY QUADRIPOLORE
<b>NO+NO</b> 	<b>2Q</b>	250	10	0,04	<b>BF</b>	5	0,5	BIPOLARE GRIGIO GREY BIPOLAR

ESEMPIO DI SIGLA DI ORDINAZIONE PER SENSORE CON CAVO  
EXAMPLE FOR A SINGLE ORDER WITH CABLE

**E510 1V DA 0 146**



ESEMPIO DI SIGLA DI ORDINAZIONE PER SENSORE CON CONNETTORE  
EXAMPLE FOR A SINGLE ORDER WITH CONNECTOR

**E510 1V 00 1703**

